

NOVA  
NORMALITAT  
20/21



# CEIP S'HORT DES FASSERS

ALCÚDIA, MALLORCA

Durant el curs 20/21 els criteris sanitaris prevaldran per sobre dels criteris pedagògics. Ens regirem pel Pla de Contingència propi i per les instruccions de les autoritats competents.

## Inici de curs esglaonat en escenari B.

### PLA DE CONTINGÈNCIA

- Mesures de prevenció, protecció i higiene.
- Planificació organitzativa. Escenaris.
- Planificació curricular.
- Pla d'acollida.
- Coordinació per a la salut
- Pla de contingència digital
- Protocols dels serveis complementaris.

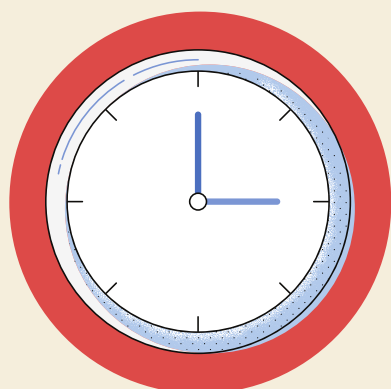


### DESDOBLAMENTS, GRUPS ESTABLES

Desdoblaments als grups que eren més nombrosos: 2n, 4t, 5è i 6è d'EP.  
Llistat de tots els cursos enviats per Gestib i publicats al tauler d'anuncis de l'escola.  
Dates de les reunions: Infantil, Primària i Escola Nova.

### MESURES DE PREVENCIÓ I PROTECCIÓ

- Personal docent i alumnat de primària ús obligatori de mascareta
- Inici esglaonat del curs escolar per nivells.
- Serveis complementaris sempre amb mascareta.
- Presa de temperatura de casa. Declaració responsable
- Torns de pati i zones acotades.
- Aula d'aïllament.
- Gel hidroalcohòlic.



### ENTRADES I SORTIDES ESGLAONADES

Per evitar aglomeracions tant a les entrades com a les sortides s'han establert 3 torns:

09:00h - 13:45h

09:07h - 13:53h

09:15h - 14:00h

Vegeu document adjunt

### SERVEIS COMPLEMENTARIS

- Matinera
- Transport Escolar
- Menjador
- Activitats Extraescolars



FASSERS.ORG

CEIPSHORTDESFASSERS@EDUCAIB.EU

971 89 73 75 / 669 62 22 56